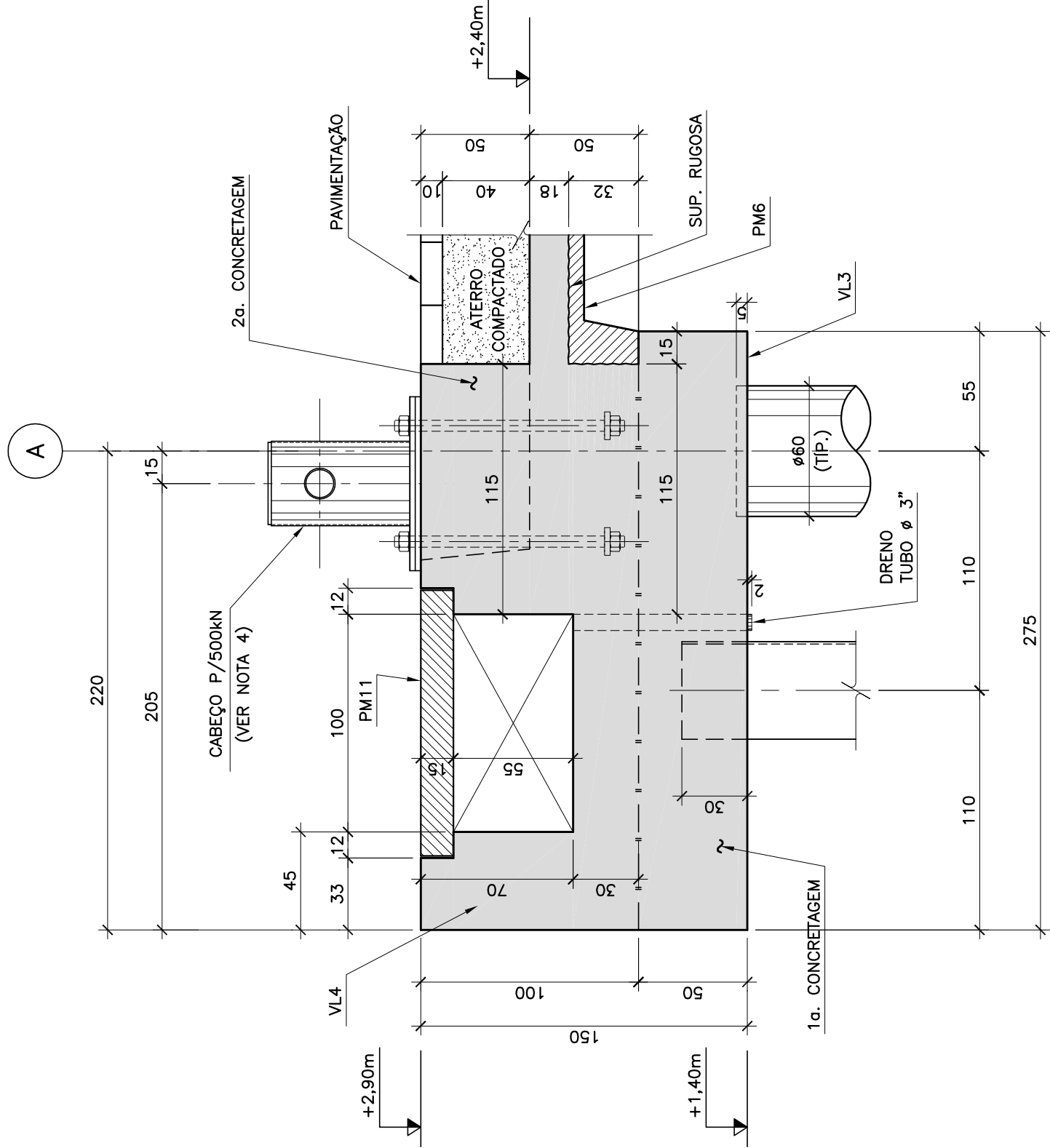
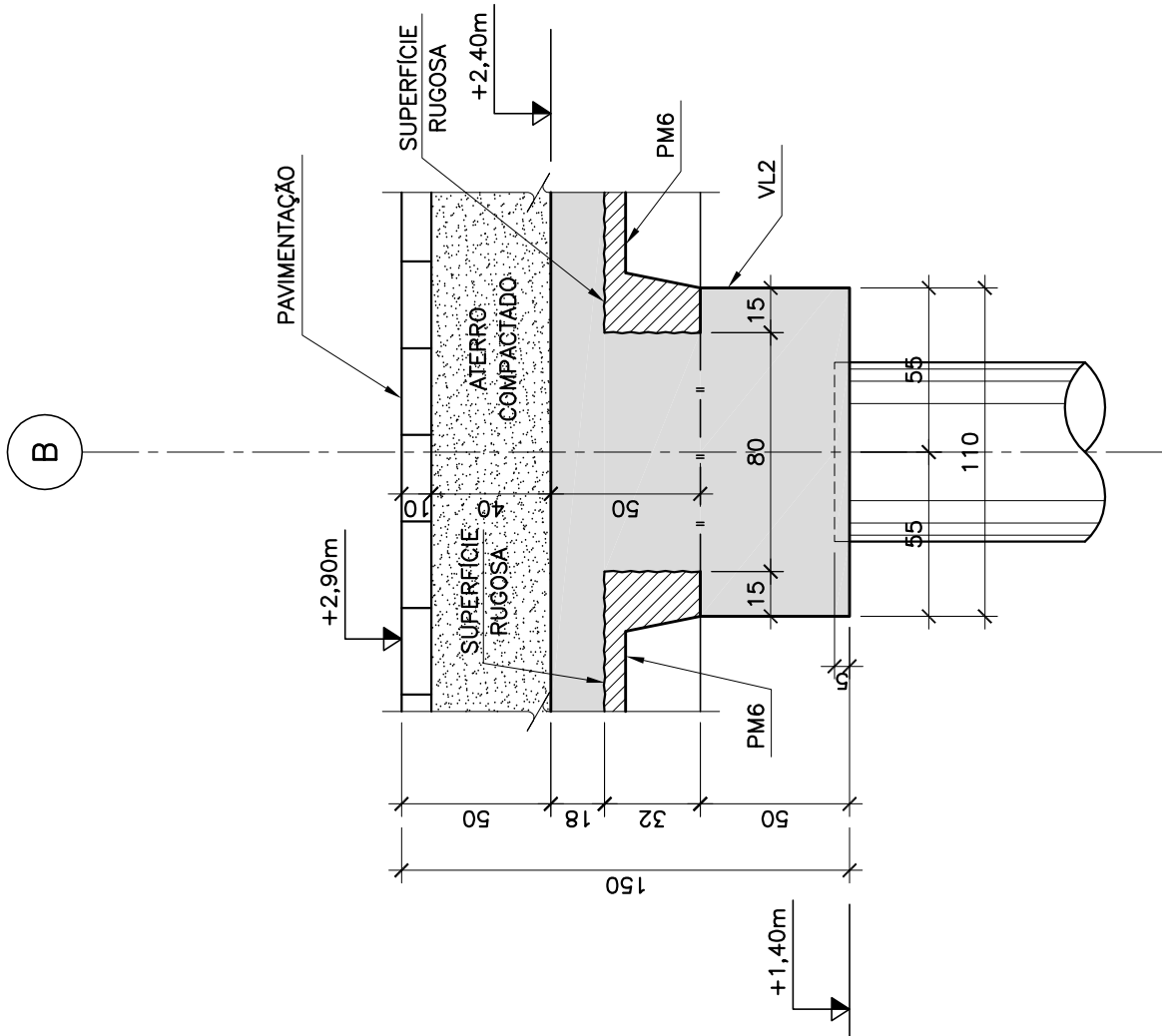


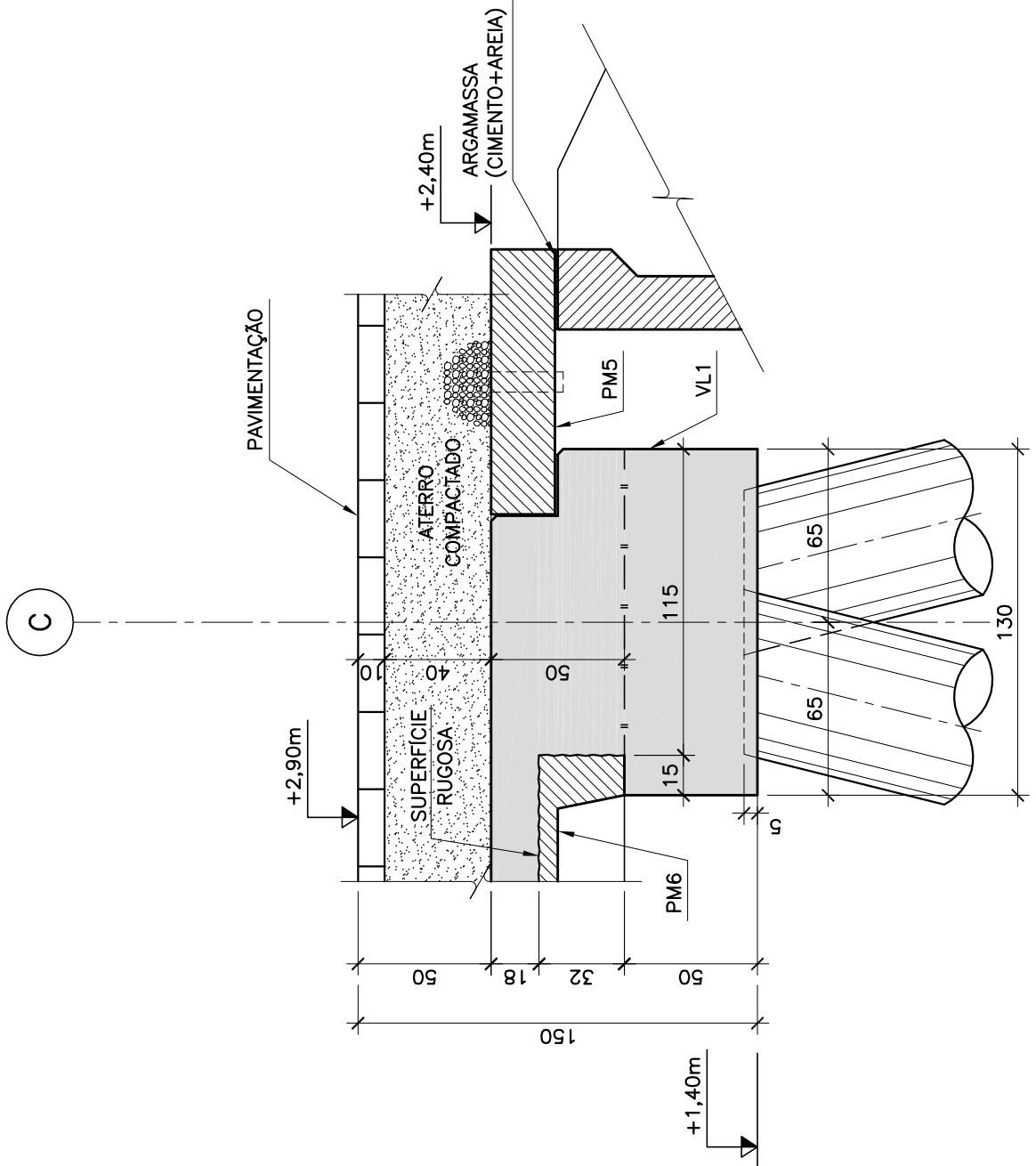
CORTE D-D
ESC: 1:50



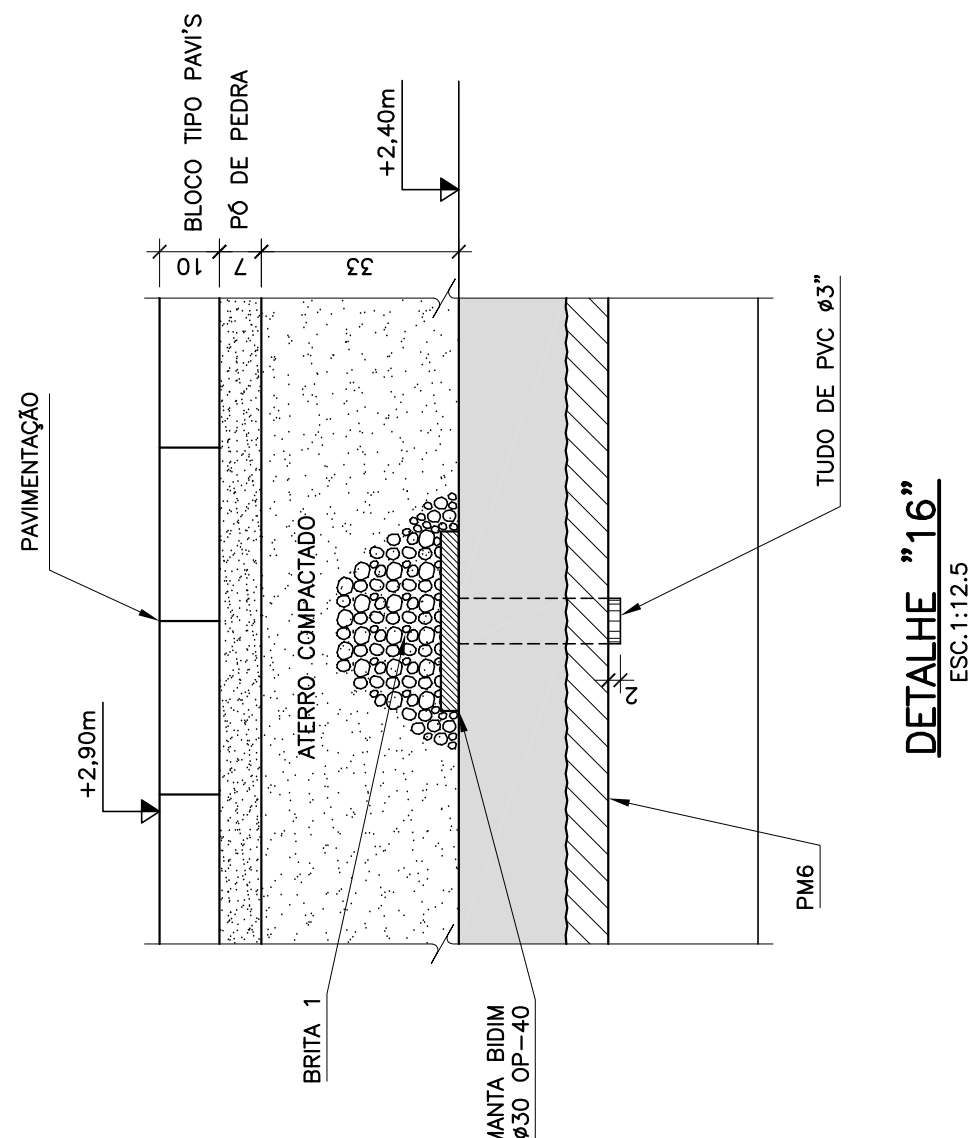
DETALHE "13"
ESC: 1:25



DETALHE "14"
ESC: 1:25



DETALHE "15"
ESC: 1:25




DETALHE "16"
ESC: 1:12,5

DESENHOS DE REFERÊNCIA:

DE-1012-CA-EST-FOR-01 e FOR-08.

NOTAS:

- 1 - MEDIDAS EM CENTÍMETRO, SALVO INDICAÇÃO CONTRÁRIA.
- 2 - MATERIAIS: CONCRETO fck > 40 MPa.
- 3 - NÍVEIS REFERIDOS AO ZERO DA D.H.N.
- 4 - VER DETALHES DO CABEÇO NO DESENHO: DE-1012-CA-SM-CAB-01.

3	24/05/2011	MMMS	E.C.M.	ACERTADA COTA DE TOPO DE CAIS			
2	14/09/2010	SINER	E.C.M.	REVISÃO GERAL			
1	27/07/2010	S.M.C.	E.C.M.	EMISSÃO INICIAL PARA APROVAÇÃO			
REV. Nº	DATA	EXECUTADA	APROVADA	DESCRIÇÃO DAS REVISÕES			
CLIENTE							
CBD - COMPANHIA BRASILEIRA DE DIQUES							
EMPREENDIMENTO							
CAIS PARA LOGÍSTICA DE PETRÓLEO							
PROJETO							
PROJETO EXECUTIVO							
TÍTULO							
CAIS PARA SUPPLY-BOATS - FASES 1 e 2							
FÓRMAS - CORTES E DETALHES - PARTE 2							
NÚMERO	DE-1012-CA-EST-FOR-10		ESCALA	INDICADA	3	DATA	27/07/2010
R. PEOTTA Engenharia & Consultoria Ltda.							
AVENIDA DAS AMÉRICAS, Nº 4485 - SALA 208 BARRA DA TIJUCA - RIO DE JANEIRO - CEP 22631-004 TEL.: (21)3154-8550 - FAX: (21)3154-8570 E-MAIL: contato@peotta.com.br WEBSITE: www.peotta.com.br							
RESPONSÁVEL TÉCNICO		PROJETO	P.R.L.	PROJETO NÚMERO		1012	
CHRG. Nº	14.209-D-RJ	DESENHO	S.M.C.	ARQUIVO AUTOCAD		VERSÃO	
ASSINATURA		VERIFICAÇÃO	C.B.R.	DE 1012-CA-EST-FOR-10.dwg		2006	